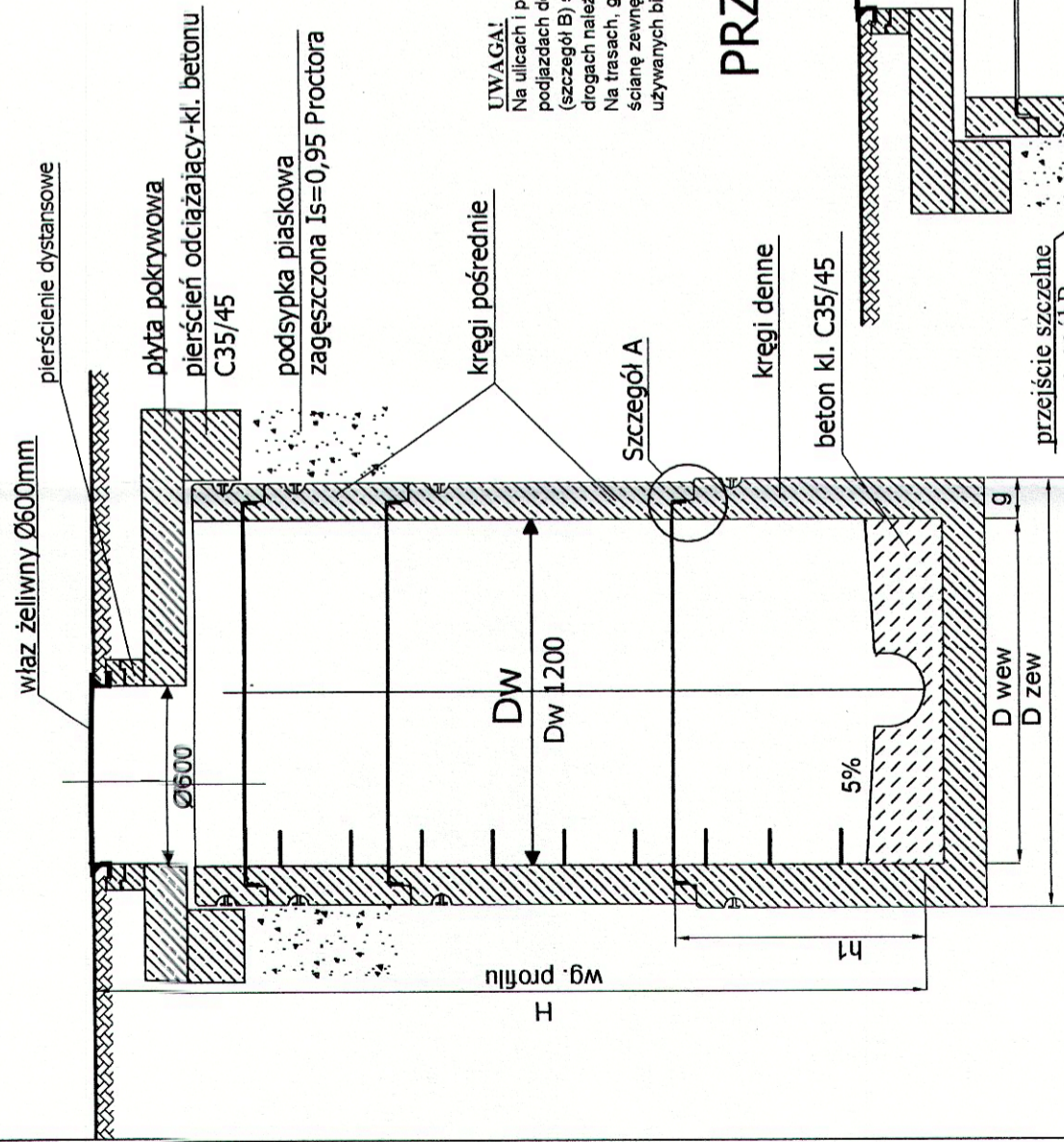
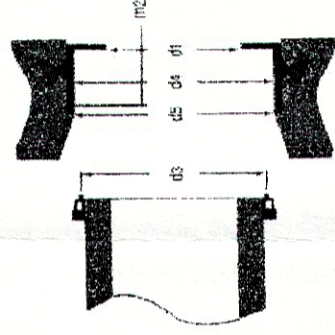


PRZEKRÓJ A-A



**Przejście szczelne dla rur kamionkowych
(uszczelka dla przegubowego połączenia
rury kamionkowej ze studnią)**

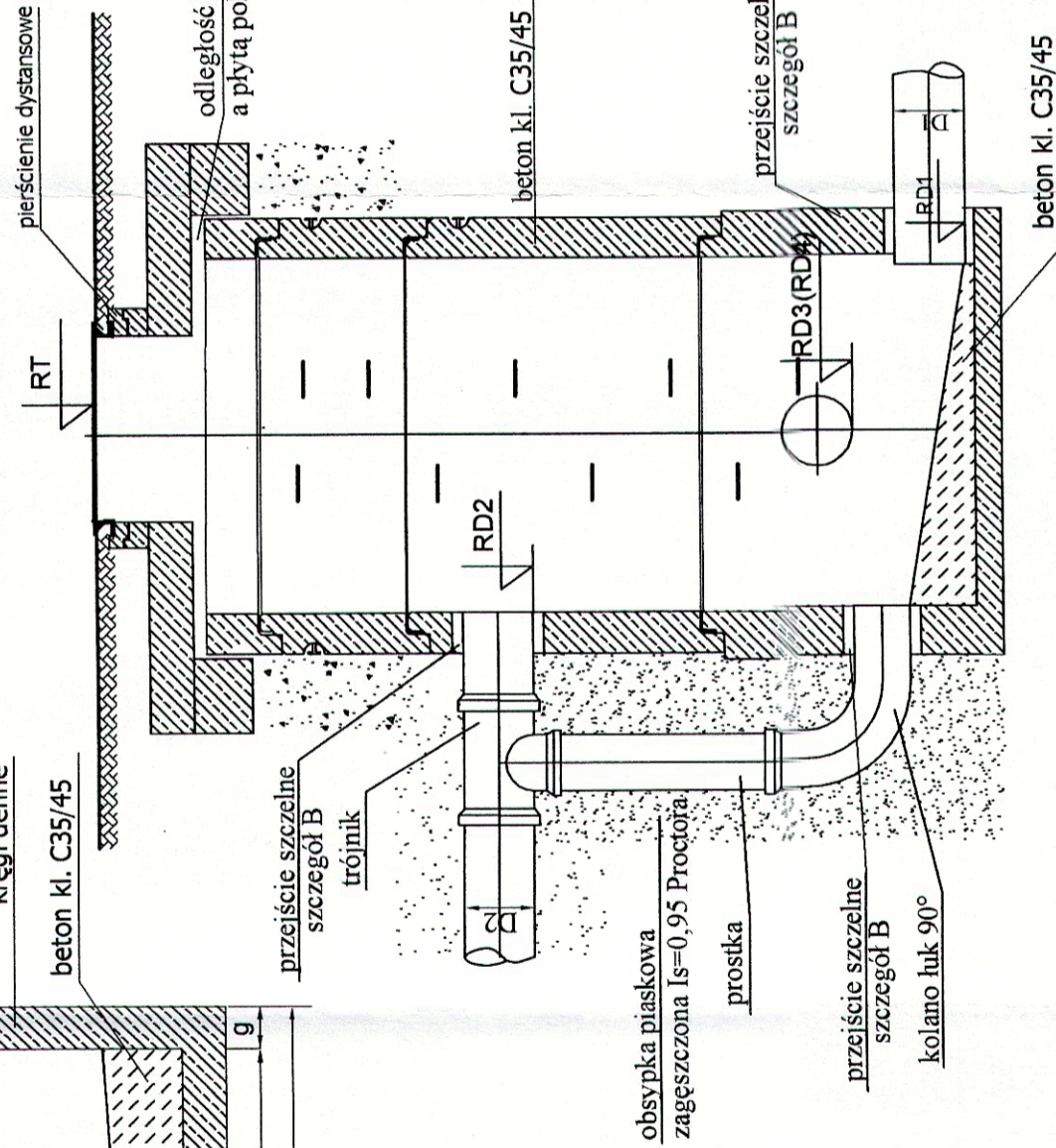


UWAGA!

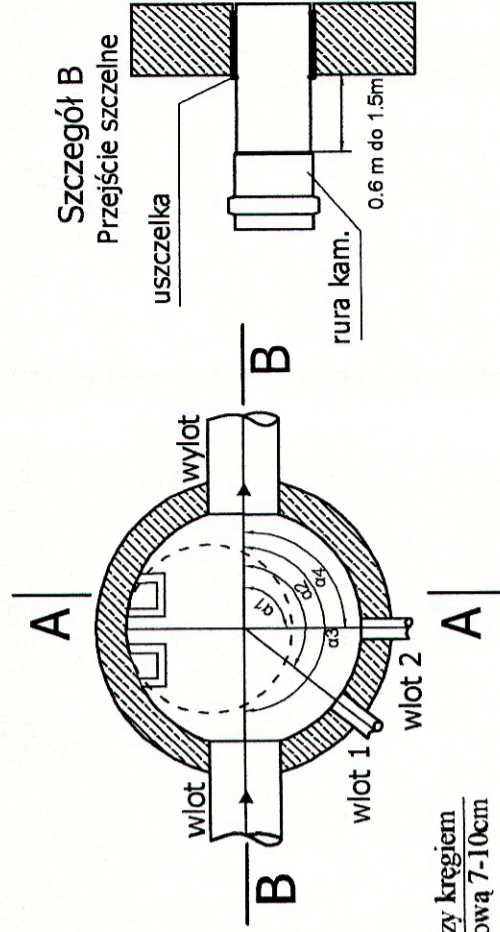
OWAGA!
Na ulicach i podjazdach zastosować wazy zielwne klasy D-400, na chodnikach i podjazdach do posesji klasy C-250 na terenach zielonych klasy B-125. Przeguby (szczegół B) stosować na wlocie i wylocie ze studni. Dla studni usytuowanych w dringach należy zastosować bierńcienie odciażające.

Na trasach, gdzie kanał projektowany jest poniżej zwierciadła wody gruntowej drogom należy zastosować pierścienie ocieplające.

PRZEKRÓJ B-B



PRZEMKROJ POZIOMY



Szczegóły A

uszczelka




Szczegóły B

uszczelka

rura kam.

0.6 m do 1.5m

odległość między kręgiem
a płytą pokrywowa 7-10cm

ZESPÓŁ PROJEKTOWY PROJEKTANT WIODĄCY	IMIĘ I NAZWISKO		NR UPRAWNIEN	DATA	PODPIS
	mgr inż. Katarzyna Gumola				
PROJEKTOWAŁ	Bożena Tomczuk			maj 2013	
OPRACOWAŁ	mgr inż. Iwona Włodowska			maj 2013	
SPRAWDZIŁ			SLK/2801/POOS/09	maj 2013	
LIDER			PARTNER		
 SYNKRET S.A. ul. Szchyby Rycerskie 22k 41 - 909 Bytom tel : 32 388 61 40 fax : 32 388 61 31			FIRMA INŻYNIERSKA ALL-PRO Spółka z o.o. ul. Komorowicka 72 43 - 300 Bielsko - Biala tel/fax : 33 812 27 47		
ZAMAWIAJĄCY			ZAKŁAD GOSPODARKI WODNO-KANALIZACYJNEJ W TOMASZOWIE MAZOWIECKIMSP. OLKA Z O.O. ul. Kępy 19, 97-200 Tomaszów Mazowiecki		
INWESTYCJA			Projektowanie i budowa kanalizacji sanitarnej dla zadania 7" objętego Projektem pt. „Modernizacja oczyszczalni ścieków i skanalizowanie części aglomeracji Tomaszowa Mazowieckiego” współfinansowanego ze środków Unii Europejskiej - Program Operacyjny Infrastruktura i Środowisko 2007-2013 pod numerem CC12007PL161PQ002.		
OBJEKT			Budowa sieci kanalizacji sanitarnej dla części III rejon ulic: Michałowska, Ciowa, Mysłowska, część Hubala, Aliny, Andrzeja, Białobrzaska		
STADIUM			ETAP III - PROJEKT WYKONAWCZY		
NAZWA RYSUNKU			STUDNIĄ KANALIZACYJNĄ Ø1200mm		
NR RYSUNKU			5.1		
			SKALA RYSUNKU		